

APPENDICE C

Installazione dell'applicazione

In questa appendice riporto i particolari su come installare l'applicazione realizzata. Il software di installazione è stato prodotto usando VISUAL BASIC 6.

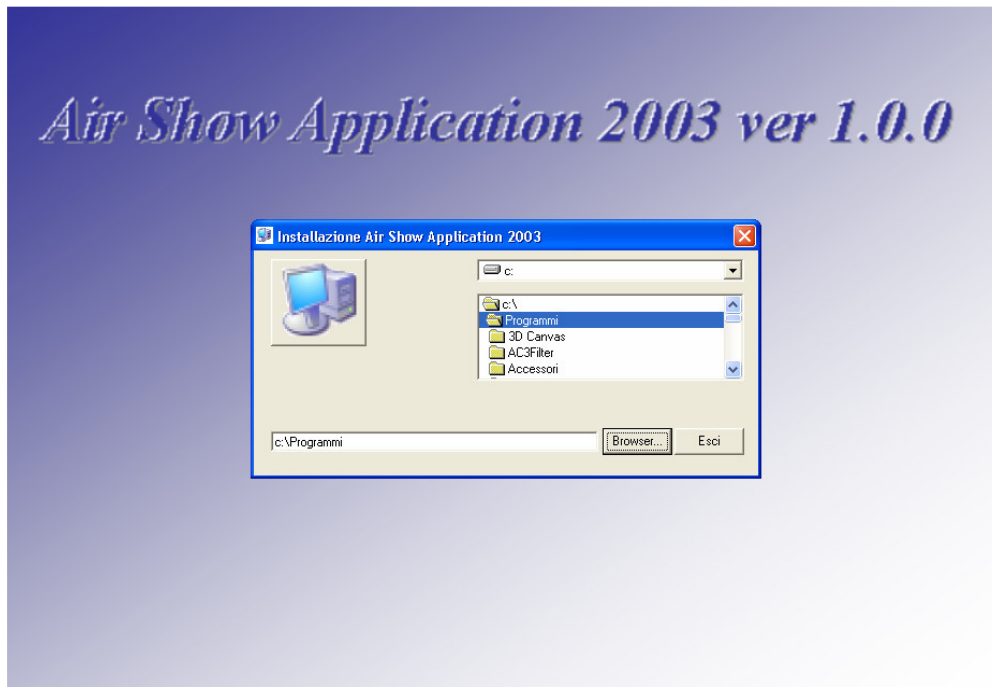
Poiché la versione completa dell'applicazione (*la versione compilata ha delle limitazioni*) necessita l'apertura di una sessione MATLAB, ho ritenuto opportuno dare la possibilità all'utente di creare un collegamento sul desktop per lanciare l'applicazione senza aprire direttamente la sessione MATLAB.

La procedura di installazione è eseguita dal file *setup.exe* (incluso nel CD) che permette:

- di copiare la cartella contenente l'applicazione nella directory scelta (*fig. C. 1*)
- creare nella directory di sistema, un file di testo (*AAS.txt*) contenente le informazioni sul path d'installazione
- Creare un'icona di avvio sul desktop



Figura C. 1



Di seguito il codice scritto in Visual Basic 6 relativo al form1

```

Dim bool As Boolean
Dim stringa As String
Dim stringa1 As String
Dim stringa2 As String
Dim fg As Screen
Dim i As Integer

Private Sub Command1_Click()

Dir1.Visible = False
Drive1.Visible = False

Form1.Enabled = False

Set fs = CreateObject("Scripting.FileSystemObject")

bool = fs.FolderExists(Dir2.Path & "\Aresti Application")
stringa = Dir2.Path & "\Aresti Application"
If bool = True Then
Dir1.Visible = False
Drive1.Visible = False
ProgressBar1.Visible = True

For i = 1 To 2500
ProgressBar1.Value = i / 100

Next
For i = 2500 To 5000
ProgressBar1.Value = i / 100

```

```
Next

stringa1 = Text1.Text & "\Aresti Application"
fs.CopyFolder stringa, stringa1
stringa2 = fs.GetSpecialFolder(1)
Set a = fs.CreateTextFile(stringa2 & "\AAS.txt", True)
a.WriteLine (stringa1)
a.Close
For i = 5000 To 10000
ProgressBar1.Value = i / 100

Next
ProgressBar1.Visible = False

End If
Form1.Enabled = False
Form3.Show
Form3.SetFocus

End Sub


---


Private Sub Command2_Click()

Dir1.Visible = True
Drive1.Visible = True

End Sub


---


Private Sub Command3_Click()
End
End Sub


---


Private Sub Dir1_Change()

Text1.Text = Dir1.Path

End Sub


---


Private Sub Drive1_Change()

Dir1.Path = Drive1.Drive

End Sub


---


Private Sub Form_Load()
Form2.Show
Form2.Enabled = False
Set fs = CreateObject("Scripting.FileSystemObject")

stringa = Dir1.Path & Drive1.Drive
Drive1.Drive = "c:\"
Dir1.Path = "c:\Programmi"

bool = fs.FolderExists(Dir2.Path & "\Aresti Application")
stringa = Dir2.Path & "\Aresti Application"
End Sub


---


Private Sub Form_Unload(Cancel As Integer)
Form2.Visible = False
End
End Sub
```

Codice relativo al form4

```
Dim stringa As String
Dim stringa1 As String
Dim stringa2 As String
Dim bool As Boolean
Private Sub Form_Load()
Form4.Show
Form4.Visible = True
Form4.AutoRedraw = True
bool = True
End Sub
Private Sub Command1_Click()

Set fs = CreateObject("Scripting.FileSystemObject")
stringa2 = fs.GetSpecialFolder(1)
Set file = fs.GetFile(stringa2 & "\AAS.txt")
Set ts = file.OpenAsTextStream(1, -2)
stringa = ts.ReadLine & "\AirShowApplication.exe "
ts.Close
stringa1 = "C:\Documents and Settings\All Users\Desktop\"
If fs.FolderExists(stringa1) Then
    fs.CopyFile stringa, stringa1
End
Else
    If bool = True Then
    Else
        stringa1 = Dir1.Path & "\"
        fs.CopyFile stringa, stringa1
        End
    End If

End If
Dir1.Visible = True
End Sub
Private Sub Command2_Click()
End
End Sub
```

Creata l'icona sul desktop l'applicazione può essere lanciata con l'eseguibile Visual basic che

- Mostra il logo dell'applicazione (*fig. C 2*)
- Apre una sessione MATLAB non accessibile all'utente
- Imposta la directory corrente con il path di installazione
- Lancia il comando di avvio 'Aresti'.

```
Dim MatLab As Object
Dim Result As String
Dim MReal(1, 3) As Double
Dim MImag() As Double
Dim RealValue As Double
Dim i, j As Integer
Dim stringa As String
Dim stringa1 As String
Dim stringa2 As String

Private Sub Form_Load()
Form1.Show
Set fs = CreateObject("Scripting.FileSystemObject")
stringa2 = fs.GetSpecialFolder(1)
Set file = fs.GetFile(stringa2 & "\AAS.txt")
Set ts = file.OpenAsTextStream(1, -2)
stringa = ts.ReadLine
ts.Close
Text1.Text = stringa

Set MatLab = CreateObject("Matlab.Application")

MatLab.Visible = 0
stringa1 = "cd('" & stringa & "')"
Text2.Text = stringa1
MatLab.Execute (stringa1)
Form1.Visible = False
Result = MatLab.Execute("Aresti")

End

End Sub
```

Figura C. 2

