



COMUNE DI
MONTOPOLI IN VAL D'ARNO



ISTITUTO
DEL VAGHERA
ESAMINISTRI E PIANIFICAZIONE

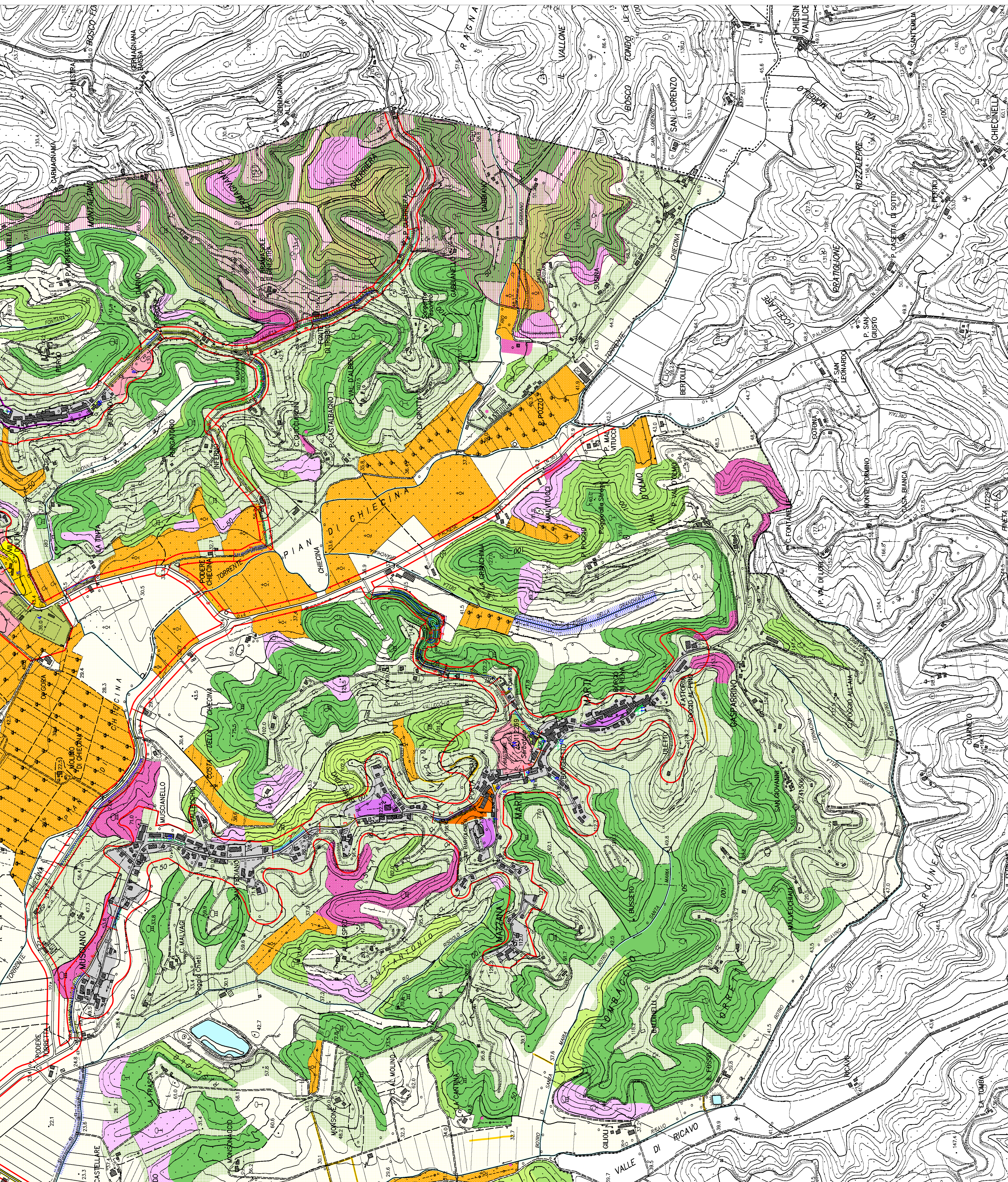
PIANO DEL VERDE DEL COMUNE DI MONTOPOLI IN VAL D'ARNO

TAVOLA 1 - SISTEMA DEL VERDE: LO STATO ATTUALE

QUADRANTE SUD EST

SCALA 1:5000

MARZO 2007



LEGENDA

Linee degli insediamenti e limiti per lo studio del verde lungo le infrastrutture ferroviarie e di viabilità principale

- Area industriale
- Area residenziale
- Area AN.P.L.L. "Boschi di Gemagnana e Montebello"
- Più abitabili
- Confine comunale

VERDE INTERNO AL TESSUTO INSEDIATIVO

- Verde urbano**
 - Area pubblica scuola e cortile
 - Area o fascia bucaie non gestite
 - Giardini privati di interesse rilevante
 - Giardini verticali ed abitamenti a edifici verticali
- Verde attrezzato**
 - Parchi urbani
 - Spazi verdi di quartiere
 - Giardini e aiuole
 - Parcheggi e piazzole con elementi verdi
 - Boschi urbani
 - Verde sportivo
 - Verde scolastico
 - Verde limitale
 - Area turistico ricreativa
- Verde di connettività urbana**
 - Allee spartitraffico e disposte ai bordi degli assi stradali

TIPOLOGIA	STRUTTURA		Elementi verdi
	Rete continua	Rete discontinua	
Verde urbano	Y	Y	X
Verde attrezzato	Y	Y	X
Verde di connettività urbana	Y	Y	X
Verde urbano	Y	Y	X
Verde attrezzato	Y	Y	X
Verde di connettività urbana	Y	Y	X

Percentuali approssimate caratterizzate dalla presenza di verde ed alberi

VERDE ESTERNO AL TESSUTO INSEDIATIVO

- Querceto misto mesoclimatico a dominanza di cerro alternato veramente a rimboscato con castagne e/o carpino nero, confinamento spazioso
- Querceto misto termomediterraneo a dominanza di faggio alternato veramente a rimboscato con castagne e/o carpino nero, confinamento spazioso
- Bosco misto mesoclimatico con cerro, carpino bianco, castagno e nocciuolo
- Ferreti a piano marittimo, acero e altre conifere
- Albereto
- Robinetto
- Fratelli e arboreculta da legno
- Seminativi, vigneti, pascoli, prati e colture orive
- Area agricole non omogenee, alberi e incolti abbandonati

ELEMENTI DI CONNESSIONE ECOLOGICA

- Corsi e spicchi d'acqua di particolare rilievo
- Più abitabili caratterizzate dalla presenza di verde ed alberi
- Sottopassi dei corsi d'acqua
- Fasce consistenti di vegetazione ripariale
- Altri elementi lineari arborei ed arbustivi
- Punti di infiltrazione del verde urbano e attrezzato
- Punti di infiltrazione del verde di connettività urbana