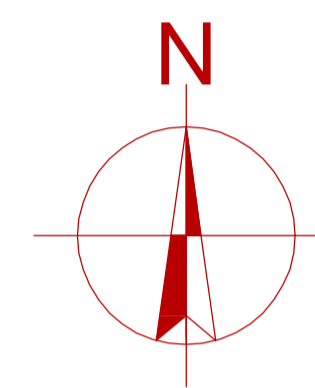


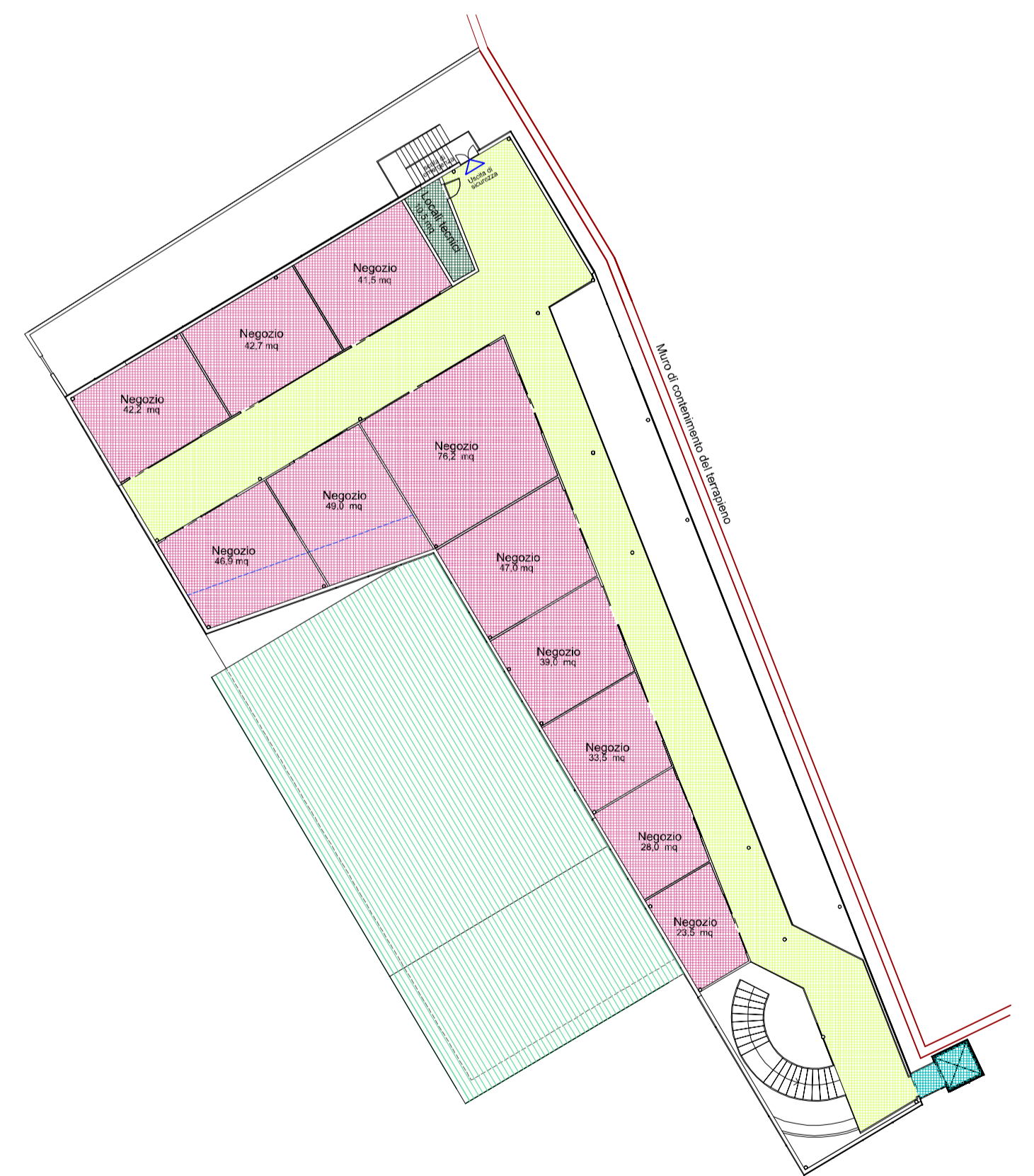


SCHEMA FUNZIONALE DEL PIANO TERRA



-  Negozi
-  Percorsi
-  Bar-Tavola calda
-  Servizi igienici
-  Collegamenti verticali
-  Sedute
-  Locali tecnici

h soffitto = 2,70 m



SCHEMA FUNZIONALE DEL PRIMO PIANO

Sup. del lotto edificabile:	1.910 mq
Superficie coperta :	1.400 mq
Sup.utile lorda piano terra :	1.140 mq
Sup .utile lorda primo piano:	965 mq
Volume totale :	9.650 mc
Altezza massima dell'edificio :	10 m