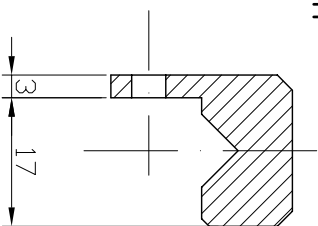
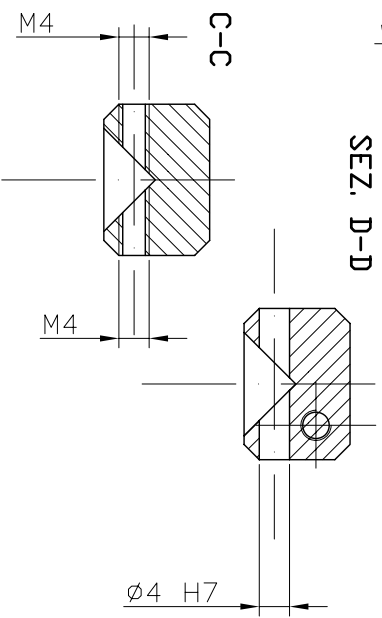


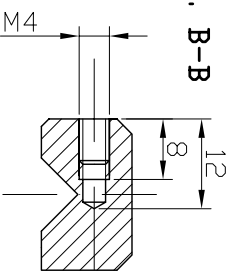
SEZ. A-A



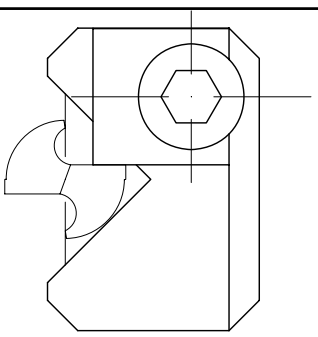
SEZ. C-C



SEZ. B-B



SEZ. D-D



Particolare della placchetta per il riferimento angolare della punta e del tagliente
(DA DEFINIRE IN BASE ALLA GEOMETRIA ESATTA DELLA PUNTA)

SCALA 2:1

smussi non quotati 2x45°

| | | | |
|------------------------------------|---|---------------|---|
| UNIVERSITA' DEGLI STUDI DI PISA | | | |
| FACOLTA DI INGEGNERIA | | | |
| complessivo - denominazione: | | SCALA 1:1 | |
| ATTREZZATURA POSIZIONAMENTO | | foglio 1 di 1 | |
| PUNTA SU MICROSCOPIO | | | |
| particolare - denominazione: | | DATA: | |
| SUPPORTO PORTAPUNTA | | 27/09/07 | |
| ID: | 5 | QUANTITA': | 1 |
| TOLLERANZA GENERALE DI LAVORAZIONE | | MATERIALE: | |
| grado di precisione medio | | 2024-T3 | |
| UNI 5307-63 | | disegnato: | |
| | | S. PALLESI | |